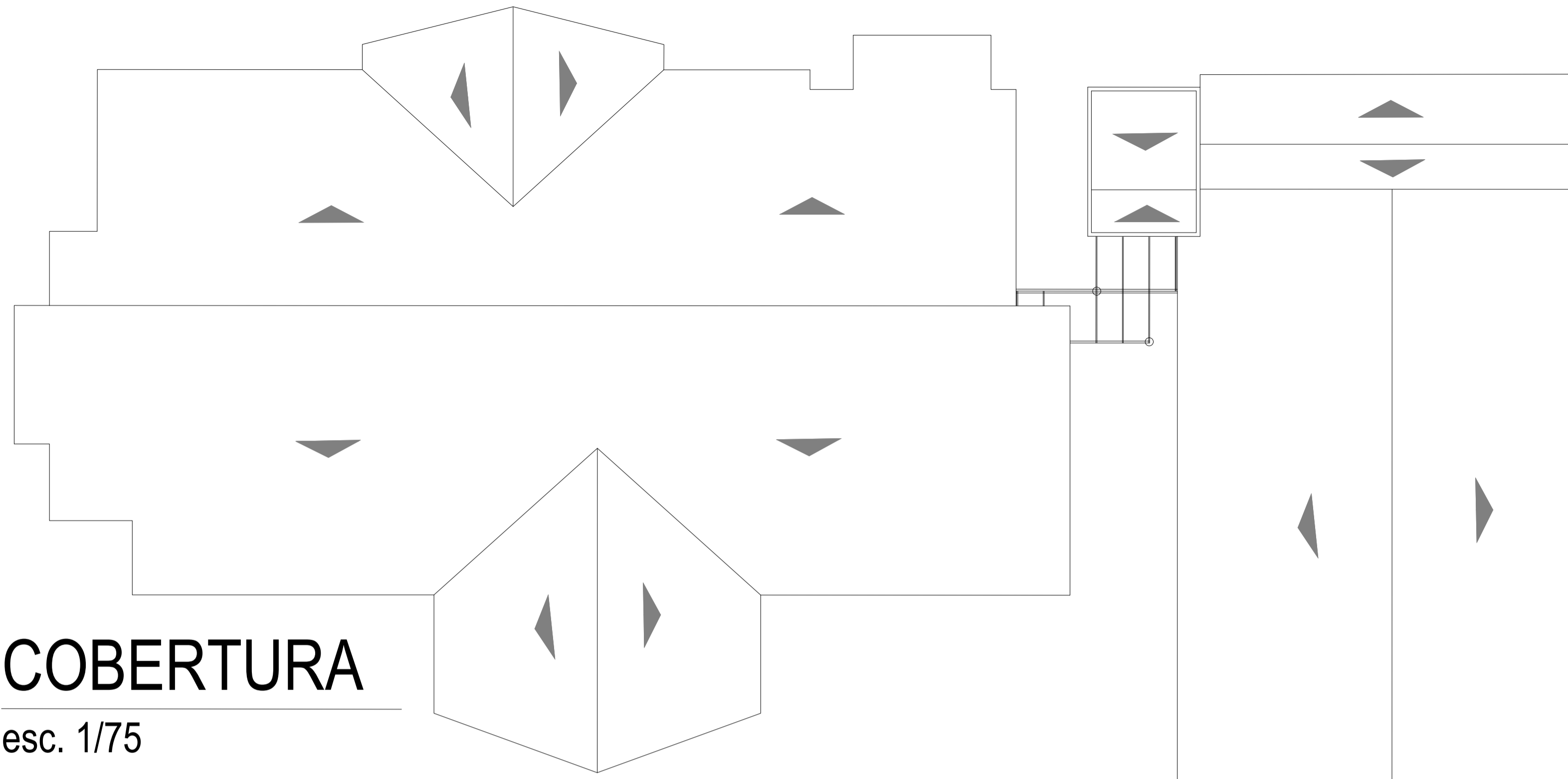


# COBERTURA

esc. 1/75



### LEGENDA

	CENTRAL DE DETEÇÃO E ALARME
	BATERIA DO SISTEMA DE DETEÇÃO E ALARME
	AVISADOR SONORO TIPO SIRENE
	AVISADOR SONORO E VISUAL (C/ SIRENE)
	ACIONADOR MANUAL DO SISTEMA DE DETEÇÃO E ALARME
	DETECTOR DE FUMAÇA
	CENTRAL DE GAS (GLP)
	PONTO DE ILUMINAÇÃO DE EMERGÊNCIA
	PONTO DE ILUMINAÇÃO DE EMERGÊNCIA TIPO BALIZAMENTO
	HIDRANTE SIMPLES
	EXTINTOR PORTÁTIL - ÁGUA PRESSURIZADA - 2A
	EXTINTOR PORTÁTIL - PÓ QUÍMICO SECO BC - 20B
	EXTINTOR PORTÁTIL - GAS CARBÔNICO CO2 - 5B
	REGISTRO DE RECÁLQUE (SEM VÁLVULA DE RETENÇÃO)
	RESERVA DE INCÊNDIO
	BOMBA DE INCÊNDIO
	ACIONADOR DE BOMBA DE INCÊNDIO (BOTOEIRA TIPO LIGA-DESLIGA)
	DIREÇÃO DO FLUXO DA ROTA DE FUGA
	SAÍDA FINAL DA ROTA DE FUGA
	CORRIMAÔ OU GUARDA-CORPO DE ESCADA OU RAMPA
	ACESSO DE VATURA NA EDIFICAÇÃO E ÁREA DE RISCO
	BARRA ANTI-PÂNICO
	TUBULAÇÃO Fogo Ø65mm (ø2 1/2")
	PONTO DE ILUMINAÇÃO DE EMERGÊNCIA (1200 A 2200 L)
	RG - REGISTRO DE GAVETA
	V.R. - VÁLVULA DE RETENÇÃO
	V.P.C. - VÁLVULA DE PE COM CRIVO

### RESUMO DAS MEDIDAS DE SEGURANÇA

CLASSIFICAÇÃO DA EDIFICAÇÃO	GRUPO	Ocupação	Divisão	Descrição	Exemplo
D-1	Serviço Profissional	D-1-1	Repartição Pública	Repartição Pública	

**ACESSO DE VATURA**  
 REQUISITOS: 1.00m x 1.00m x 2.10m  
 REQUISITOS TÉCNICOS: 1.00m x 1.00m x 2.10m

**SEGURANÇA**  
 REQUISITOS: 1.00m x 1.00m x 2.10m  
 REQUISITOS TÉCNICOS: 1.00m x 1.00m x 2.10m

**COMPARTIMENTAÇÃO**  
 REQUISITOS: 1.00m x 1.00m x 2.10m  
 REQUISITOS TÉCNICOS: 1.00m x 1.00m x 2.10m

**CONTROLE DE FUMAÇA**  
 REQUISITOS: 1.00m x 1.00m x 2.10m  
 REQUISITOS TÉCNICOS: 1.00m x 1.00m x 2.10m

**ACABAMENTO CIMA**  
 REQUISITOS: 1.00m x 1.00m x 2.10m  
 REQUISITOS TÉCNICOS: 1.00m x 1.00m x 2.10m

**SINAL DE EMERGÊNCIA**  
 REQUISITOS: 1.00m x 1.00m x 2.10m  
 REQUISITOS TÉCNICOS: 1.00m x 1.00m x 2.10m

**CAIXILHO**  
 REQUISITOS: 1.00m x 1.00m x 2.10m  
 REQUISITOS TÉCNICOS: 1.00m x 1.00m x 2.10m

**BRIGADA DE INCÊNDIO**  
 REQUISITOS: 1.00m x 1.00m x 2.10m  
 REQUISITOS TÉCNICOS: 1.00m x 1.00m x 2.10m

**ILUMINAÇÃO DE EMERGÊNCIA**  
 REQUISITOS: 1.00m x 1.00m x 2.10m  
 REQUISITOS TÉCNICOS: 1.00m x 1.00m x 2.10m

**DETEÇÃO DE INCÊNDIO**  
 REQUISITOS: 1.00m x 1.00m x 2.10m  
 REQUISITOS TÉCNICOS: 1.00m x 1.00m x 2.10m

**SISTEMA DE ALARME**  
 REQUISITOS: 1.00m x 1.00m x 2.10m  
 REQUISITOS TÉCNICOS: 1.00m x 1.00m x 2.10m

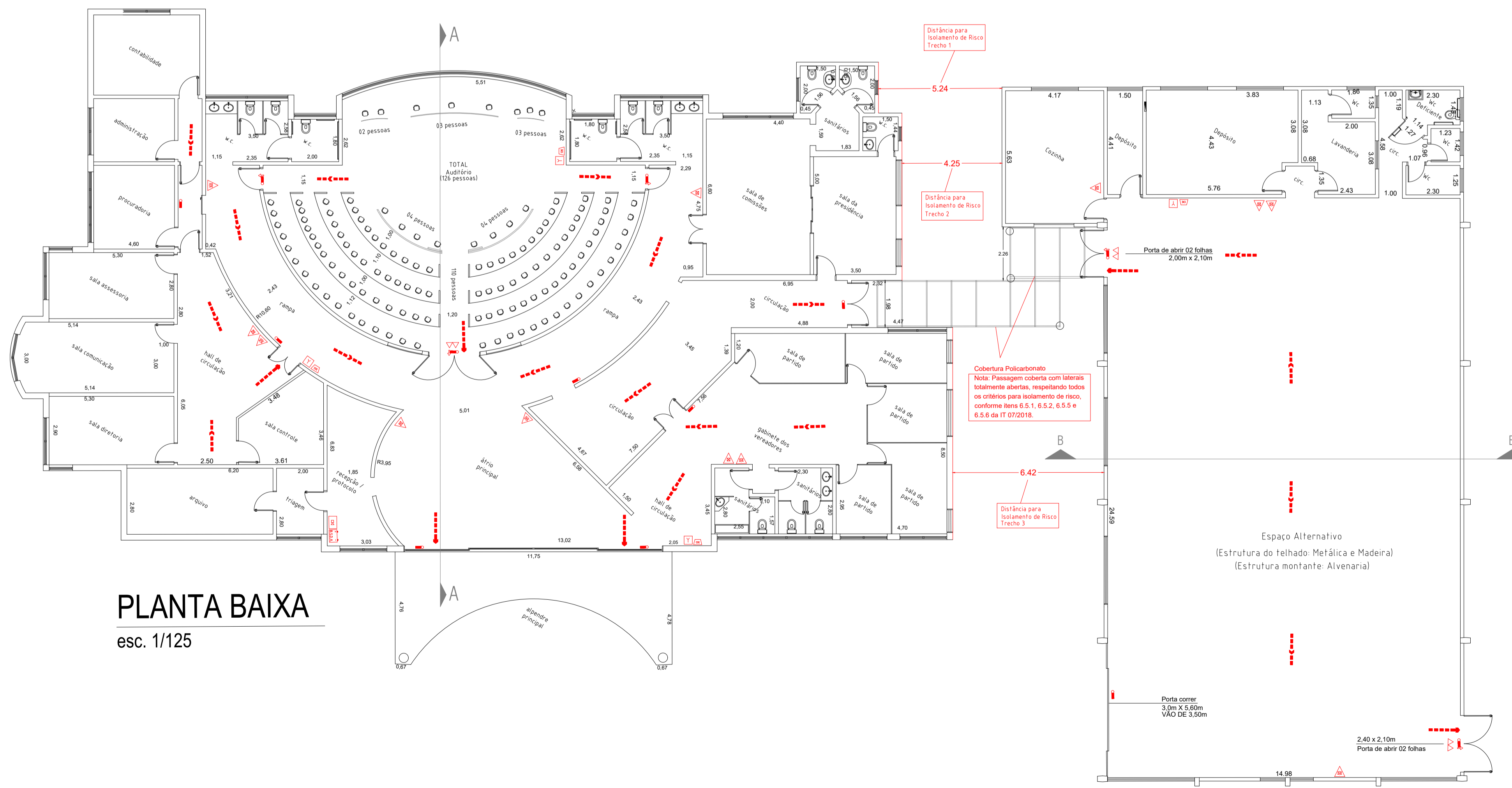
**REINVESTIMENTO**  
 REQUISITOS: 1.00m x 1.00m x 2.10m  
 REQUISITOS TÉCNICOS: 1.00m x 1.00m x 2.10m

**SISTEMA DE PROTEÇÃO**  
 REQUISITOS: 1.00m x 1.00m x 2.10m  
 REQUISITOS TÉCNICOS: 1.00m x 1.00m x 2.10m

**SISTEMA DE HIDRANTES**  
 REQUISITOS: 1.00m x 1.00m x 2.10m  
 REQUISITOS TÉCNICOS: 1.00m x 1.00m x 2.10m

### TABELA CAIXILHOS P/ ISOLAMENTO

TRECHO	ÁREA	QUANTIDADE
TRECHO 1	JANELA BASCULANTE 0,60m X 0,50m	1
TRECHO 2	JANELA BASCULANTE 0,60m X 0,50m	1
TRECHO 3	JANELA BASCULANTE 1,00m X 1,15m	1
	JANELA CORRER 1,95m X 1,15m	1
	JANELA CORRER 1,95m X 1,15m	1
	JANELA BASCULANTE 2,00m X 1,15m	1

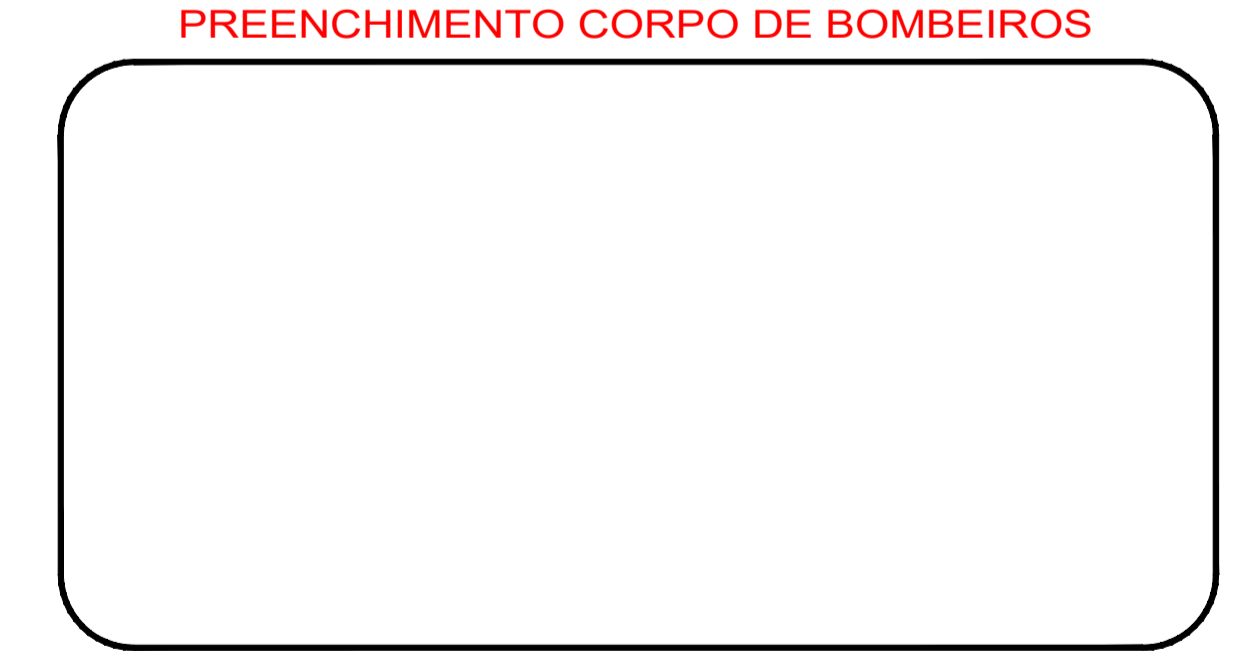


# PLANTA BAIXA

esc. 1/125

### QUADRO DE ÁREAS

ÁREA	m²
Câmara Municipal	737,23
Espaço Alternativo	450,80
<b>ÁREA CONSTRUIDA TOTAL:</b>	<b>1198,03 m²</b>
<b>ÁREA DO TERRENO:</b>	<b>4000,00 m²</b>



Proprietário ou Responsável pelo uso.: **CÂMARA MUNICIPAL DE DESCALVADO**  
 CNPJ: 54.021.647/0001-29

Responsável Técnico.: **Alexandre Donato Vieira - CREA: 5069932587**

Projeto Técnico de Segurança Contra Incêndio  
 PRANCHA DE MEDIDAS DE SEGURANÇA CONTRA INCÊNDIO

Rev.: 1 Data: 21/12/2018